

# Клеммная плата Lambda 5S

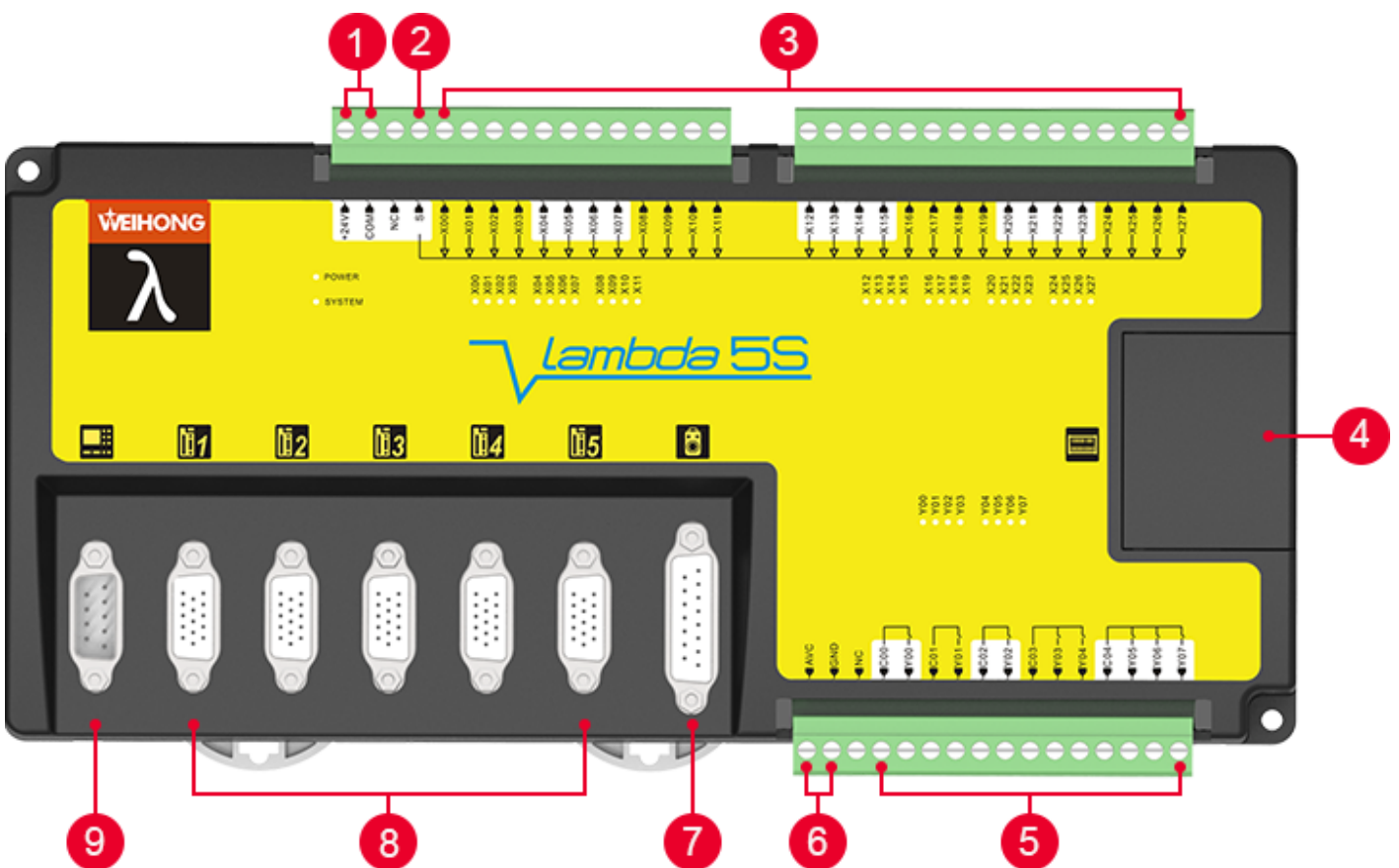
Клеммная плата Lambda 5S оснащена механизмом закрытого типа, который обеспечивает лучшую защиту.

Плата управления в Lambda 5S использует новую схему аппаратного обеспечения и интегрированные идеи, что значительно повышает производительность продукта.

Lambda 5S для краткости называется Rhonda 5S и LD 5S. Он широко используется в гравировке, фрезеровании, высекании, водной резке, резке стекла и других отраслях промышленности.

## макет

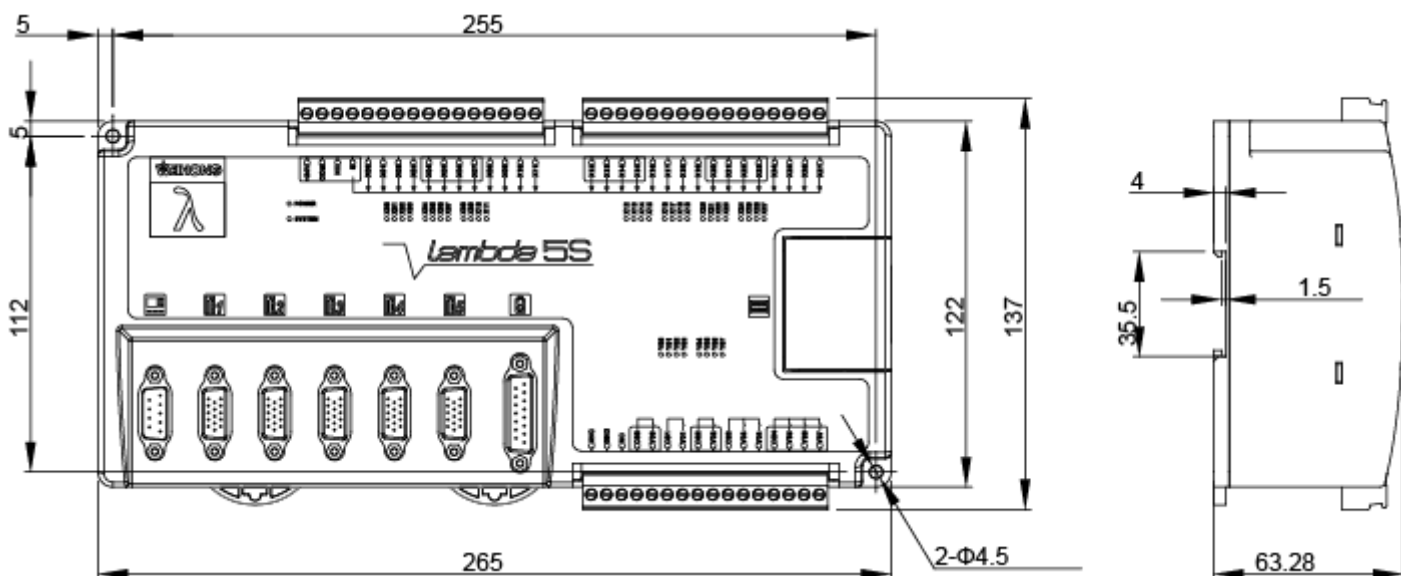
Структура клеммной платы Lambda 5S и интерфейсов определяются следующим образом:



серийный номер	Тип интерфейса	Описание интерфейса
1	Интерфейс питания 24 В	Блок питания имеет функцию защиты от обратного подключения.
2	Интерфейс преобразования высокого-низкого уровня	Используется для преобразования высокого и низкого уровня.

серийный номер	Тип интерфейса	Описание интерфейса
3	Универсальный входной порт	Включая X00 ~ X27. Он использует двустороннюю оптрону, совместимую с переключателями типа PNP и NPN, и полярность порта может быть настроена.
4	Интерфейс клеммной платы расширения	Он используется для каскадирования, используя последовательную связь, высокоскоростной интерфейс 485 и скорость передачи данных 10 Мбит/с.
5	Универсальный выходной порт	Включая Y00 ~ Y07, 5 общих клемм. Используется релейный выход.
6	Порт аналогового выхода	Диапазон аналоговых напряжений: 0 ~ 10 В; точность: 0,2В.
7	Интерфейс маховика	Поддерживает до 6-осевое управление с помощью маховика.
8	Интерфейс оси движения	Подключите привод. Импульсное управление ("импульс + направление", поддерживает десятичные импульсы (1/128 единичного импульса) и поддерживает максимальную выходную частоту импульсов 1 МГц.
9	Интерфейс хоста	Подключите NC65C, PM95A, устройство "все в одном" и т.д. Он поддерживает последовательную связь, высокоскоростной интерфейс 485 и скорость передачи данных 10 Мбит/с.

## Габаритный чертеж (единица измерения: мм)



# ВОЗМОЖНОСТЬ

- Защита корпуса и простая проводка:
  - Клеммная колодка оснащена защитным механизмом для эффективной защиты компонентов продукта и повышения стабильности продукта.
  - Сократите количество интерфейсов и уменьшите нагрузку на подключение.
  - Коленная вставная клемма для удобства подключения.
- Поддержка онлайн-обновления программ FPGA с помощью программного обеспечения главного компьютера.
- Поддержка двойного резервного копирования программ встроенного ПО и функции восстановления флэш-данных.
- Поддержка связи Phoenix, цикл связи на канальном уровне составляет 50 мкс, с расширенной функцией.
- Поддержка функций сервопривода, таких как сервосигнализация, форма команды "импульс + направление", нулевая точка энкодера, обратная связь энкодера, включение сервопривода, очистка сервосигнала и т.д.
- Он поддерживает функцию регистрации Weizhi drive с помощью программного обеспечения.
- Поддержка функции защелки энкодера.
- Поддержка управления источником питания 24 В.
- Поддержка управления аналоговым входом.
- Поддержка преобразования высокого и низкого уровня.
- Многократное шифрование аппаратного и программного обеспечения для повышения безопасности.
- Аппаратное обеспечение обладает высокой степенью применимости и может быть применено ко всем видам программного обеспечения.
- Богатая поддержка ввода и вывода.