

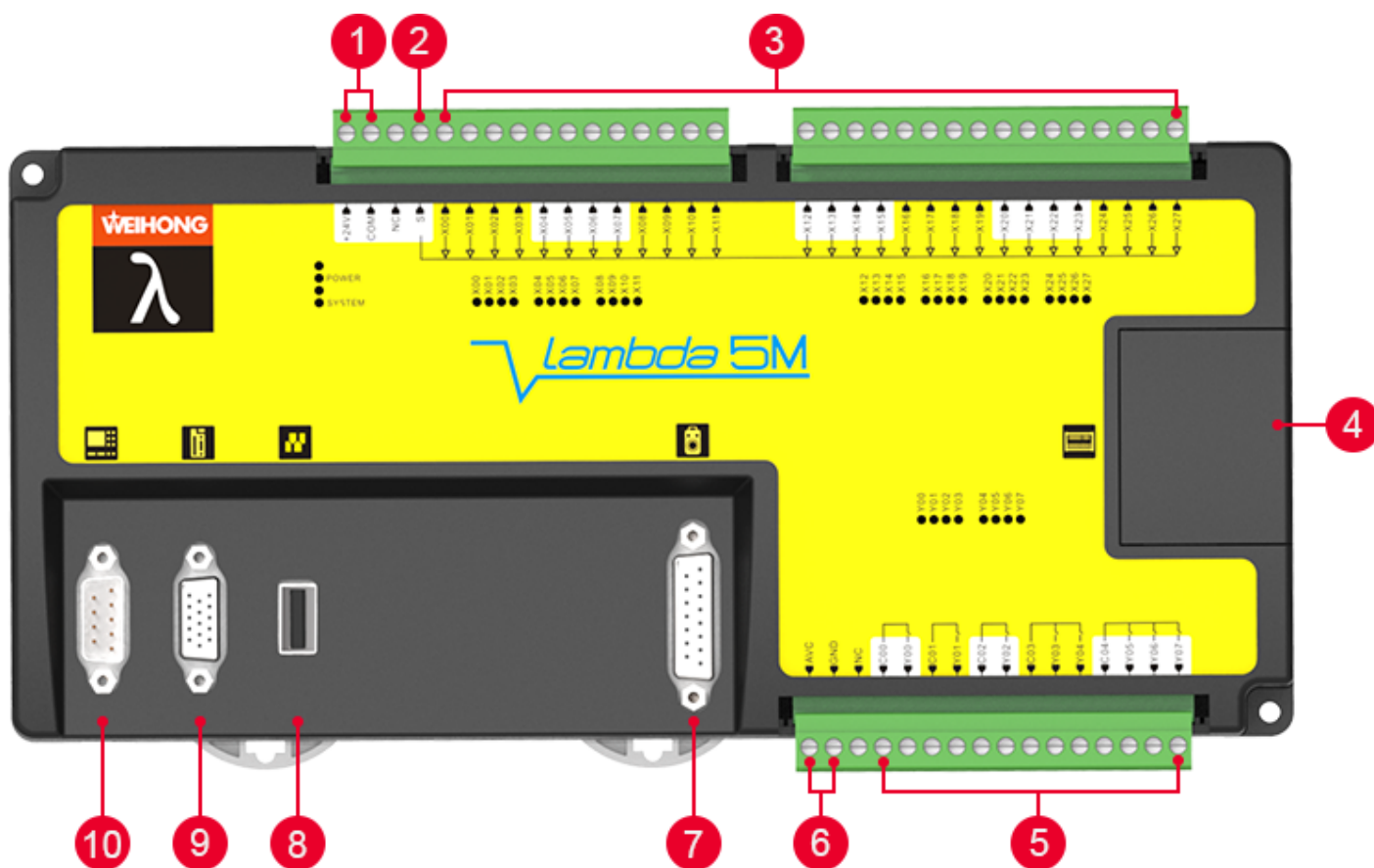
Клеммная плата Lambda 5M

Клеммная плата Lambda 5M добавляет поддержку функций шины на основе клеммной платы Lambda 5S.

Lambda 5M называется Rhonda 5M и LD 5M. Он широко используется в гравировальной, фрезерной, гравировальной, деревообрабатывающей, ЗС и других отраслях промышленности.

МАКЕТ

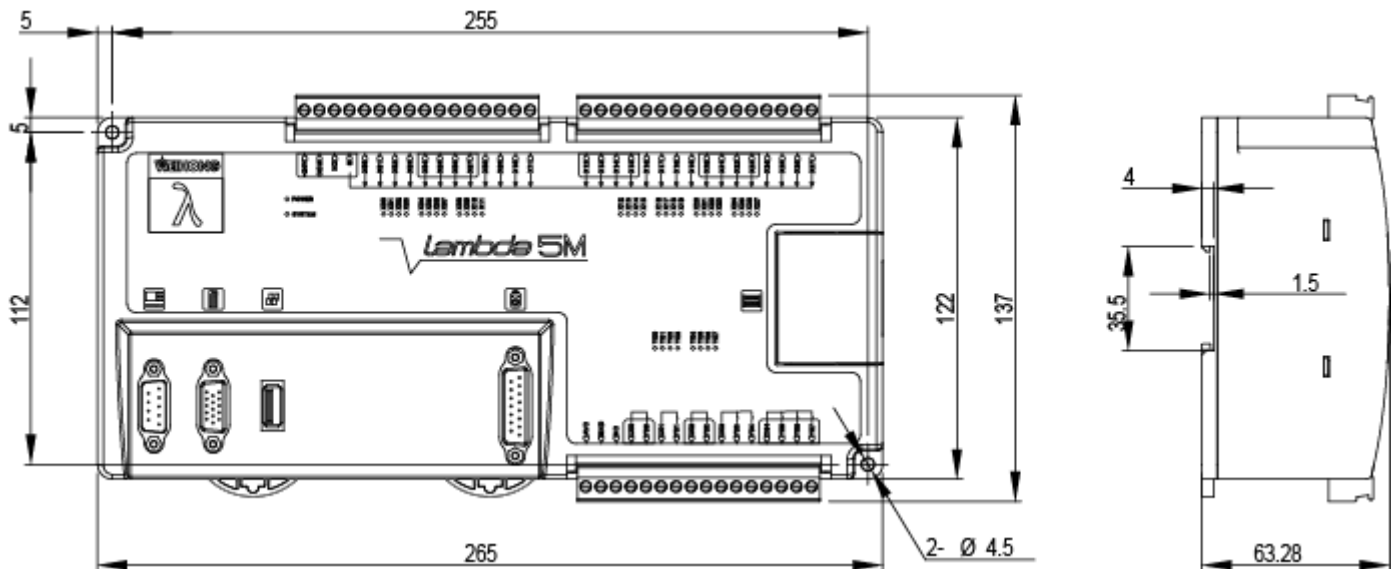
Структура клеммной платы Lambda 5M и интерфейсов определяются следующим образом:



серийный номер	Тип интерфейса	Описание интерфейса
1	Интерфейс питания 24 В	Блок питания имеет функцию защиты от обратного подключения.
2	Интерфейс преобразования высокого-низкого уровня	Используется для преобразования высокого и низкого уровня.

серийный номер	Тип интерфейса	Описание интерфейса
3	Универсальный входной порт	Включая X00 ~X27. Он использует двустороннюю оптрону, совместимую с переключателями типа PNP и NPN, и полярность порта может быть настроена.
4	Интерфейс клеммной платы расширения	Он используется для каскадирования, используя последовательную связь, высокоскоростной интерфейс 485 и скорость передачи данных 10 Мбит/с.
5	Универсальный выходной порт	Включая Y00 ~ Y07, 5 общих клемм. Используется релейный выход. Y00/Y01 добавляют схему защиты для удержания затвора, а напряжение нагрузки составляет <24 В.
6	Порт аналогового выхода	Диапазон аналоговых напряжений: 0 ~ 10 В; точность: 0,2В.
7	Интерфейс маховика	Поддерживает до 6-осевое управление с помощью маховика.
8	Интерфейс шины M-II	Подключитесь к драйверу шины M-II, и период интерполяции импульсов составит 1 мс. Поддерживает управление до 8-осевой шины.
9	Интерфейс оси движения	Подключите привод. Импульсное управление ("импульс + направление", поддерживает десятичные импульсы (1/128 единичного импульса) и поддерживает максимальную выходную частоту импульсов 1 МГц.
10	Интерфейс хоста	Подключите NC65C, PM95A, устройство "все в одном" и т.д. Он поддерживает последовательную связь, высокоскоростной интерфейс 485 и скорость передачи данных 10 Мбит/с.

Габаритный чертеж (единица измерения: мм)



ВОЗМОЖНОСТЬ

- Защита корпуса и простая проводка:
 - Клеммная колодка оснащена защитным механизмом для эффективной защиты компонентов продукта и повышения стабильности продукта.
 - Сократите количество интерфейсов и уменьшите нагрузку на подключение.
 - Коленная вставная клемма для удобства подключения.
- Поддержка онлайн-обновления программ FPGA с помощью программного обеспечения главного компьютера.
- Существуют двойные резервные копии программы прошивки, одна из которых может быстро восстановить данные после их повреждения.
- Поддержка связи Phoenix, цикл связи канального уровня составляет 50 мкс, и функция расширения отсутствует.
- Поддержка функций защелки энкодера и абсолютной обратной связи энкодера.
- Поддержка настройки адреса ведомого устройства и обнаружения потери ведомого устройства.
- Он поддерживает модификацию параметров и функций автоматической настройки приводов Yaskawa и Weizhi с помощью программного обеспечения.
- Он поддерживает функцию регистрации Weizhi drive с помощью программного обеспечения.
- Поддержка управления источником питания 24 В.
- Поддержка управления аналоговым входом.
- Поддержка преобразования высокого и низкого уровня.
- Многократное шифрование аппаратного и программного обеспечения для повышения безопасности.

- Аппаратное обеспечение обладает высокой степенью применимости и может быть применено ко всем видам программного обеспечения.
- Богатая поддержка ввода и вывода.